

# 美作市檜原中土地

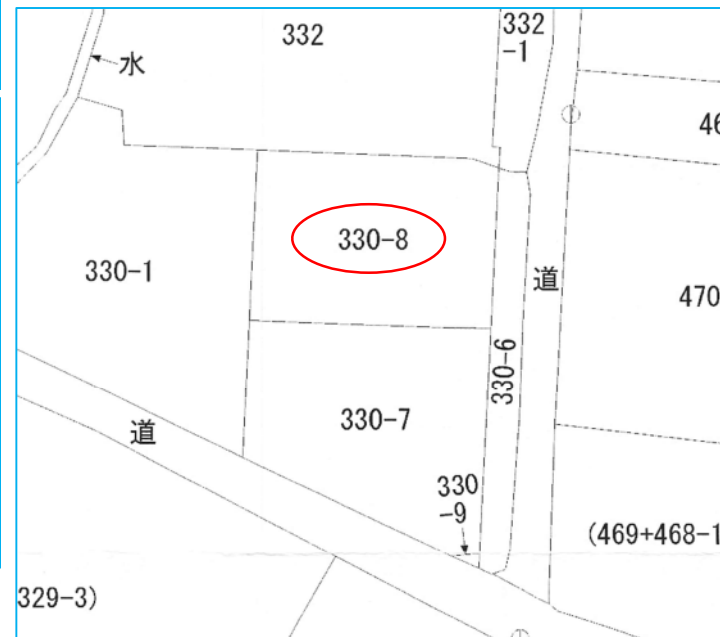
面積 208.09㎡ 【62.95坪】  
 【令和4年5月13日価格改定 旧価格535万円】  
 価格 472万円 坪単価7.5万円



土地権利	所有権	地目	宅地
都市計画	非線引	用途地域	指定無し
建蔽率	60%	容積率	200%
地勢	平坦	現況	更地
接道	東側市道	幅員	約4.6m 約11.2m
所在地	美作市檜原中330番8		
設備	上水道・下水道・電気 プロパンガス・ヒューム管（暗渠）		

その他 建築条件なし・仲介手数料不要  
 上下水道負担金：500,000円  
 備考 (水道メーター20mm加入負担金含む)

美作IC付近の商業施設にも程近く、小学校や保育園にも近い好立地です。  
 便利な暮らしと、静かな暮らしが両立でき、オススメです♪



岡山県知事免許（10）第 2688 号

〒708-0862 岡山県津山市横山14番地

Tel:0868-23-5404

Fax:0868-23-5501

e-mail:ekimae@wish.ocn.ne.jp

**EKIMAE** 有限会社 駅前不動産センター

媒介形態  
 仲介手数料

売主  
 不要

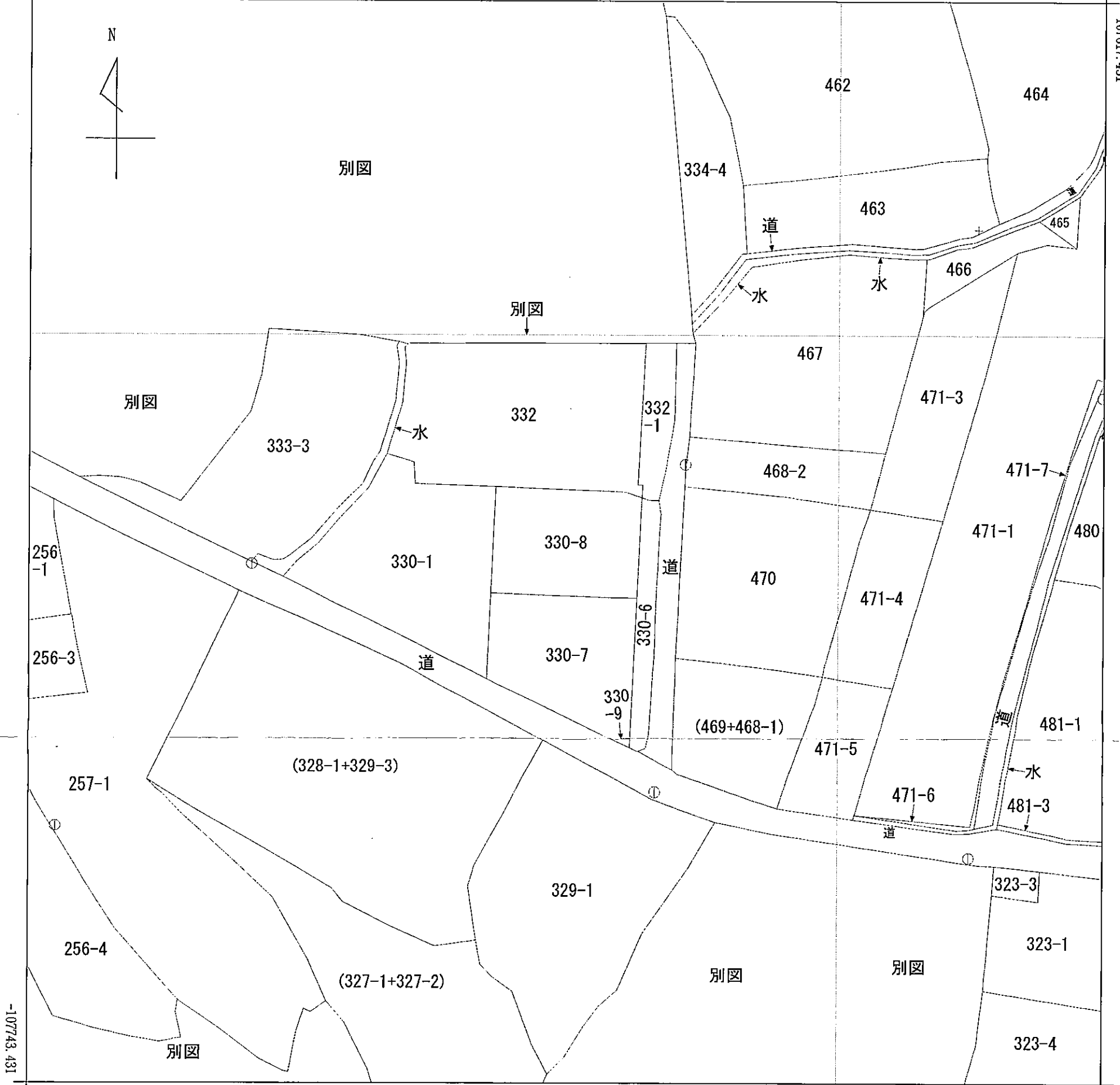
情報公開日 2021/2/22  
 情報更新日 2022/5/13



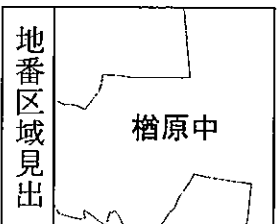
イ 479  
ロ 471-8

(座標値種別：図上測定)

-14416.224



(座標値種別：図上測定)



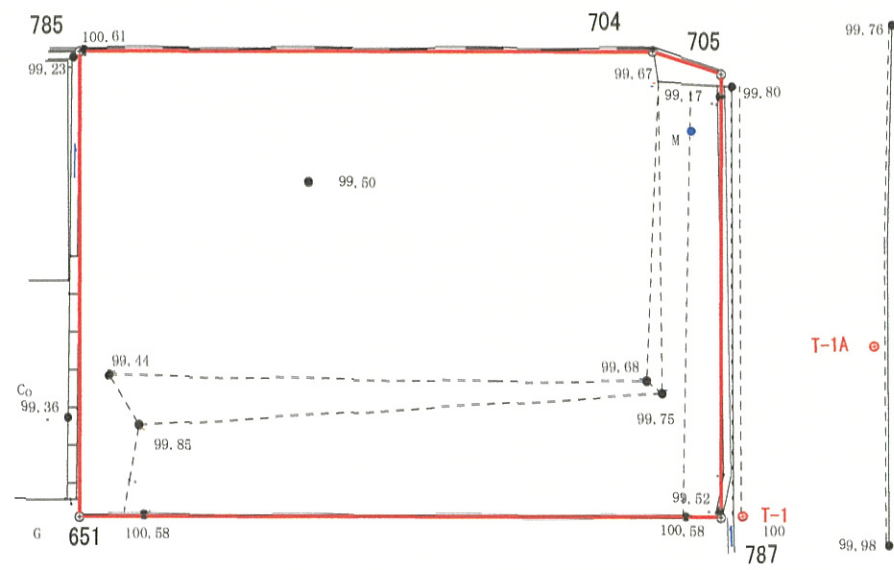
請求部	所在	美作市樽原中字下り					地番	330番8		
出力縮尺	1/500	精度区分	乙一	座標系番号又は記号	V	分類	地図(法第14条第1項)		種類	地籍図
作成年月日					備付年月日(原図)	昭和40年7月9日		補記事項		

# 平面計画図

P2



S=1/200



求積表

地番	標識	X座標	Y座標	距離
785		1032.371	1010.107	15.144
651		1020.085	1009.564	12.298
787		1019.337	1026.506	16.959
705		1031.052	1027.033	11.727
704		1031.703	1025.236	1.911
倍面積		416.187362		
面積		208.0936810		
地積		208.09 m <sup>2</sup>		
坪數		62.94 坪		

点名	X座標	Y座標
P1	1001.192	1019.728
T-1	1019.330	1027.093
T-1A	1023.672	1030.775
P2	1048.875	1028.358

P1