



半田自動車

T・T・2

北園山本ビル

駐車場

駐車場

小原店

寺坂ビル

美作大学前 (英田)

海山ビル

旭ビル

22

21

銀水専用 駐車場

駐車場

回月極め 駐車場

コーポ あおたに

居酒屋みずほ

弥生産業

北園マンション

北園マンション

×

10

小原事業用地

面積 768.46㎡ 【232.45坪】

価格 4200万円 坪単価18.07万円



土地権利	所有権	地目	宅地
都市計画	非線引	用途地域	近商
建蔽率	80%	容積率	200%
地勢	平坦	現況	更地
接道	東向き	幅員10.0m	接面22.0m
	北向き	幅員5.2m	接面26.4m
所在地	津山市小原22-4,22-12		

設備 上水道/下水道/都市ガス/側溝

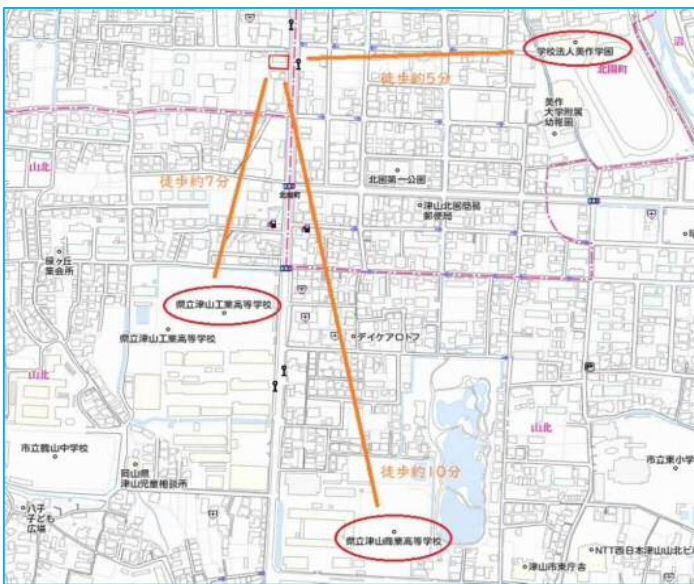
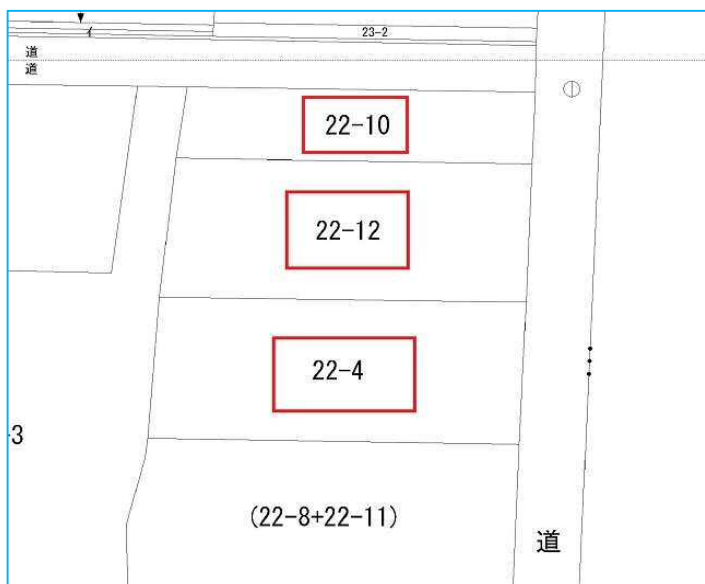
建築条件なし

その他 22-10の既存建物は売主にて解体予定

上下水道は敷地内に引き込み済

備考 飲食店等店舗に最適

借地での対応も可能です



リニューアル！
北東角地232.45坪の
事業用地になりました！！
上下水道完備で飲食店など
にもオススメです♪

岡山県知事免許（10）第 2688 号

〒708-0862 岡山県津山市横山14番地

Tel:0868-23-5404

Fax:0868-23-5501

e-mail:ekimae@wish.ocn.ne.jp

媒介形態

仲介手数料

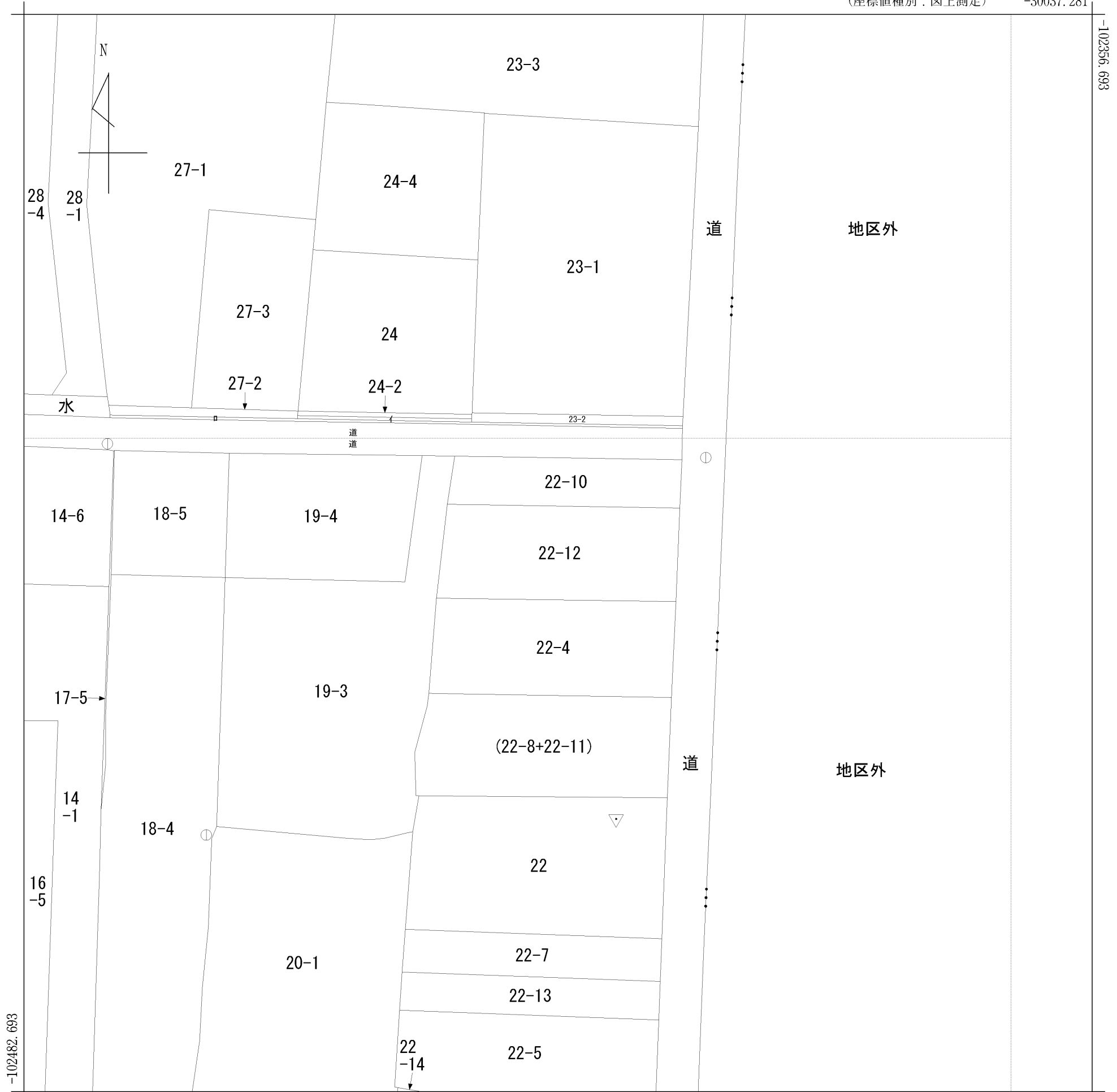
専任

正規仲介手数料

情報公開日

情報更新日

2021/11/10



-30162.281

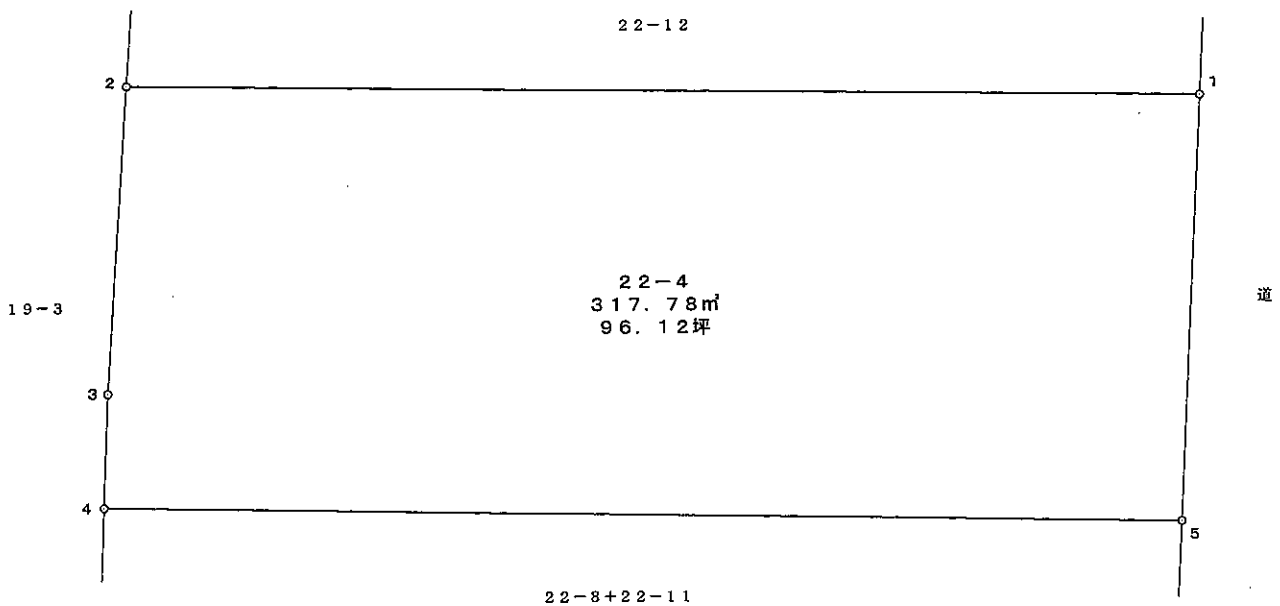
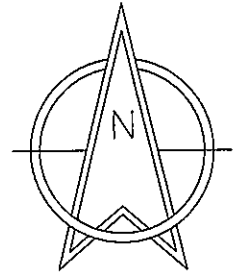
(座標値種別：図上測定)

地番区域見出	小原
--------	----

請求部	所在	津山市小原字樋ノ口				地番	22番12			
出縮力尺	1/500	精度区分	甲三	座標系番号又は記号	V	分類	地図(法第14条第1項)		種類	地籍図
作成年月日	昭和55年3月			備付年月日(原図)	昭和59年6月13日			補事項		

地積測量図

1/200



地番	22-4			
測点名	境界標識	X座標	Y座標	辺長
1		-102425.328	-30085.838	28.36
2		-102424.924	-30114.193	8.12
3		-102433.024	-30114.734	3.00
4		-102436.026	-30114.853	28.45
5		-102436.560	-30086.404	11.25
合計				-635.565444
面積				317.7827220
地積				317.78 m ²