

高野本郷 事業用売地

面積 758.16㎡ 【229.34坪】
 価格 2750万円 (坪単価) 約12.0万円



土地権利	所有権	地目	宅地
都市計画	非線引	用途地域	指定無し
建蔽率	60%	容積率	200%
地勢	平坦	現況	更地
接道	北西側 公道 幅員 約11m / 接面 約27m		
所在地	岡山県津山市高野本郷1701-1外5筆		
設備	上水道・浄化槽・電気・プロパンガス・側溝		

現状有姿取引
 その他 売主の契約不適合責任は引渡から2年間
 境界測量明示、確認済
 備考 既設水道メーター13mm
 既設の水道管は南隣の私有地内に埋設



国道53号線沿い！
 弊社所有地のため、
 仲介手数料不要♪

岡山県知事免許(II)第 2688 号

〒708-0862 岡山県津山市横山14番地

Tel:0868-23-5404

Fax:0868-23-5501

e-mail:ekimae@wish.ocn.ne.jp

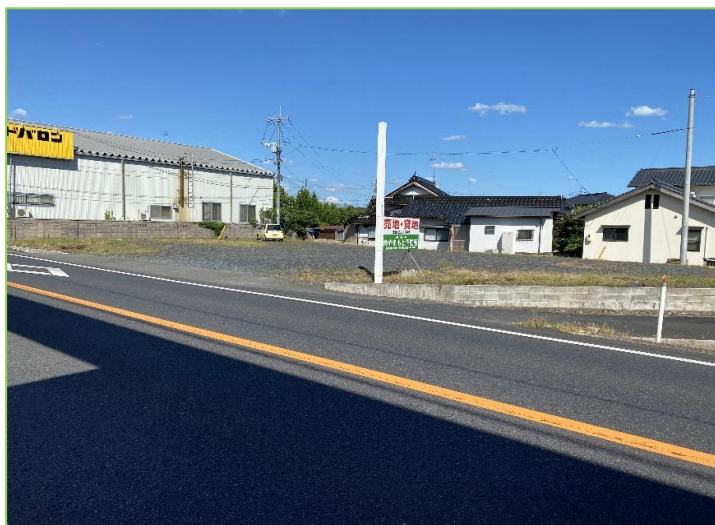
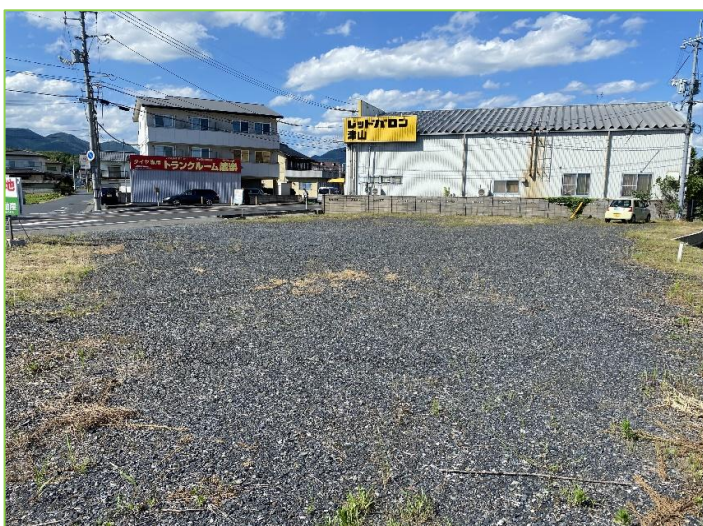
EKIMAE 有限会社 駅前不動産センター

媒介形態 売主
 仲介手数料 不要

情報公開日 2022/7/4
 情報更新日

高野本郷 事業用貸地

面積 758.16㎡ 【229.34坪】
賃料 12.6万円 坪単価550円



敷金	25.2万円 (2ヶ月分)	礼金	12.6万円 (1ヶ月分)
契約期間	相談	地目	宅地
地勢	平坦	用途地域	指定無し
都市計画	非線引	容積率	200%
建蔽率	60%	引き渡し	相談
現況	更地	幅員	11m
接道	北西側	接面	27m
所在地	岡山県津山市高野本郷1701-1外5筆		
更新手数料	貸主のため不要		
設備	上水道・浄化槽・電気・プロパンガス・側溝		
その他	現状有姿での賃貸借取引 短期契約や建貸など、柔軟に対応します。ご相談下さい。		
備考			

国道53号線沿い！
弊社所有地のため、
仲介手数料や更新手数料
など不要です♪

岡山県知事免許(11)第 2688 号

〒708-0862 岡山県津山市横山14番地

Tel:0868-23-5404

Fax:0868-23-5501

e-mail:ekimae@wish.ocn.ne.jp

媒介形態 貸主
仲介手数料 不要

情報公開日 2022/7/4
情報更新日

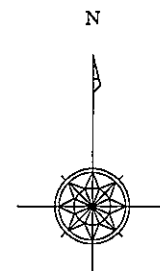
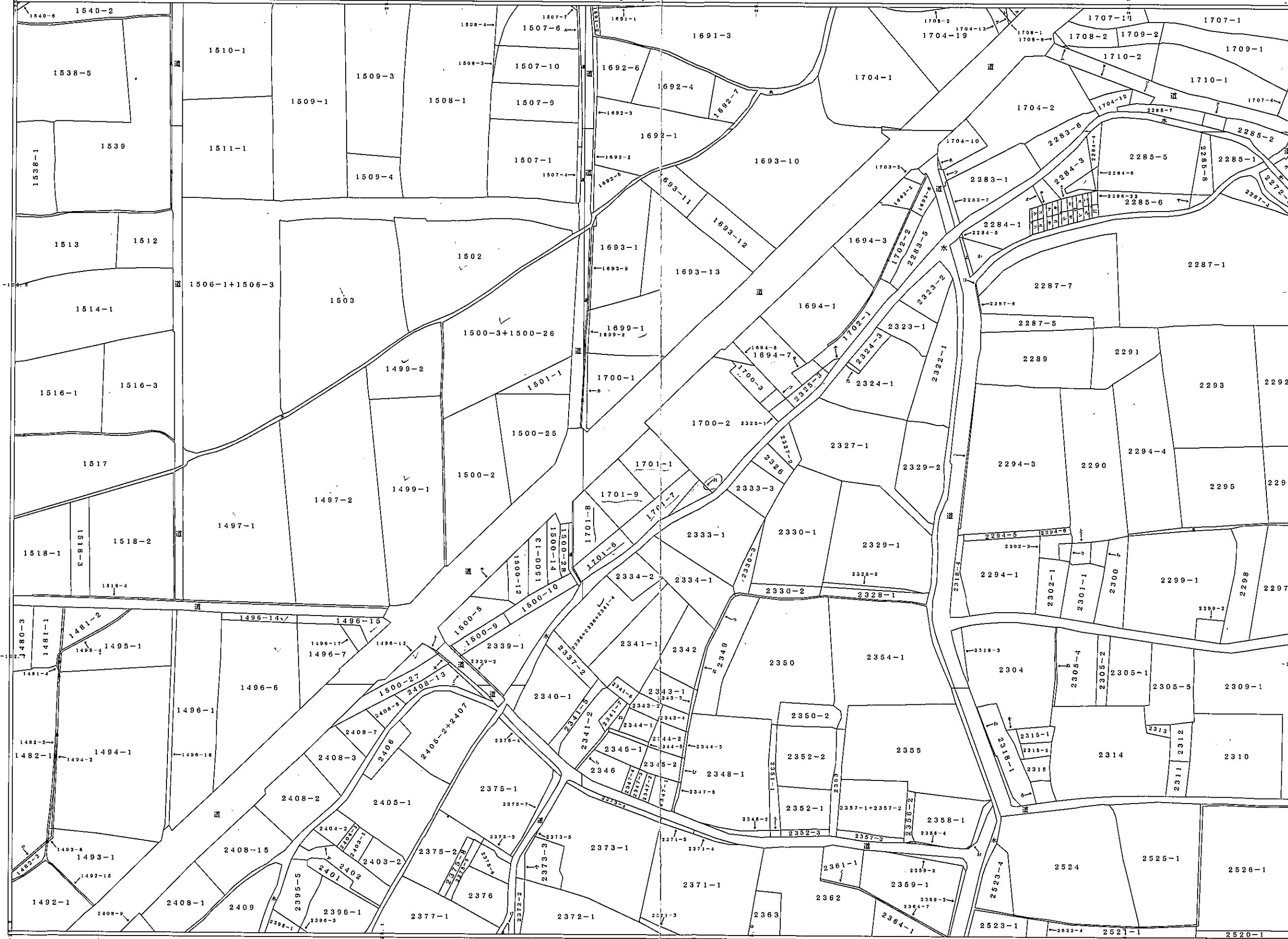
EKIMAE 有限会社 駅前不動産センター

「宅地建物取引業法」では、原則、賃貸仲介手数料は賃料の「貸主0.5ヶ月、借主0.5ヶ月」(消費税別)ですが、依頼者の承諾がある場合は依頼者の一方から1ヶ月分(消費税別)を上限として請求できると定められています。本物件をご契約戴く場合、借主様から仲介手数料として賃料の1ヶ月分(消費税別)をお支払戴く事を予めご承諾ください。



岡山県津山市集成図（高野本郷）

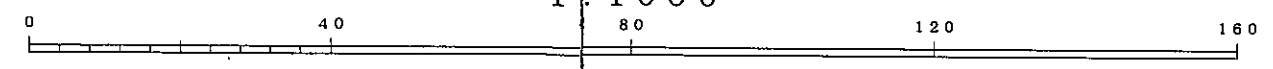
ひ 2345-3
う 2351-2
の 2356-3
お 2358-5
く 2361-2
や 2373-6
ま 2378-1
け 2378-2
み 2402-1
こ 2408-14



- イ 1481-3
- ロ 1482-2
- ハ 1493-7
- ニ 1494-3
- ホ 1495-2
- ヘ 1495-3
- ト 1496-13
- チ 1500-11
- リ 1500-29
- ヌ 1500-30
- ル 1507-5
- ヲ 1523-4
- ワ 1700-7
- カ 1700-10
- ヨ 1702-3
- タ 1704-11
- レ 1704-15
- ソ 1704-16
- ツ 1704-17
- ネ 1704-18
- ナ 1708-6
- ラ 1708-7
- ム 1710-3
- ウ 2276-2+2276-4+2280-1+2281+2282-1+2282-2
- ノ 2284-2
- オ 2284-7
- ク 2285-3
- ヤ 2285-4
- マ 2286-1
- ケ 2286-2
- フ 2286-3
- コ 2286-4
- ロ 2286-5
- セ 2286-6
- ア 2286-7
- サ 2286-8
- キ 2286-9
- ユ 2286-10
- メ 2286-11
- ミ 2286-12
- シ 2286-13
- ヒ 2286-14
- モ 2286-15
- セ 2286-16
- ス 2286-17
- ン 2286-18
- イ 2286-19
- ろ 2286-20
- は 2286-21
- に 2286-23
- ほ 2287-6
- へ 2294-7
- と 2301-2
- ち 2301-3
- り 2302-2
- ぬ 2305-3
- る 2315-3
- を 2317
- わ 2318-5
- か 2321-1
- よ 2321-2
- た 2324-2
- れ 2325-2
- そ 2325-4
- つ 2333-2
- ね 2341-8
- な 2342-2
- ら 2344-4

この図面は権利関係には使用できません。
この図面は津山市の内部資料につき、法務局の公図と異なる場合があります。
作成者：本庁地図情報係

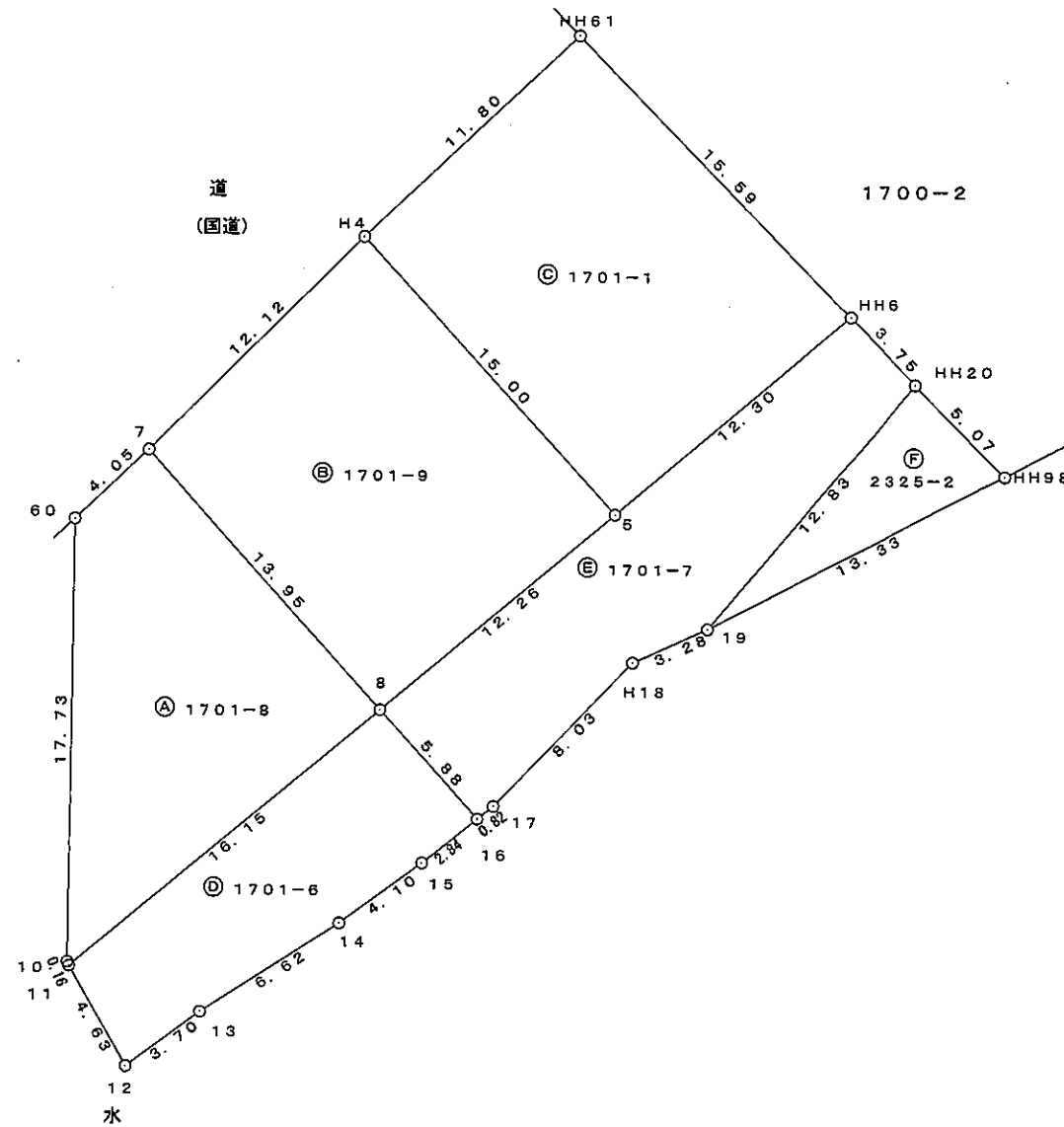
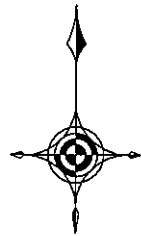
1:1000



作成日付：平成27年11月20日

地積測量図

1/300



地番	測点名	境界標識	永続性	X座標	Y座標	辺長
① 1701-8	60			-102656.411	-25049.346	17.73
	10			-102674.139	-25049.548	0.16
	11			-102674.290	-25049.484	16.15
	8			-102663.987	-25037.048	13.95
	7			-102653.637	-25046.396	4.05
合 計				-278.550376		
面 積				139.2751880		
地 積				139.27 m ²		

地番	測点名	境界標識	永続性	X座標	Y座標	辺長
② 1701-9	H4			-102645.115	-25037.771	12.12
	7			-102653.637	-25046.396	13.95
	8			-102663.987	-25037.048	12.26
	5			-102656.154	-25027.618	15.00
合 計				-352.558625		
面 積				176.2793125		
地 積				176.27 m ²		

地番	測点名	境界標識	永続性	X座標	Y座標	辺長
③ 1701-1	HH61			-102637.076	-25029.129	11.80
	H4			-102645.115	-25037.771	15.00
	5			-102656.154	-25027.618	12.30
	HH6			-102648.218	-25018.220	15.59
合 計				-368.305345		
面 積				184.1526725		
地 積				184.15 m ²		

地番	測点名	境界標識	永続性	X座標	Y座標	辺長
④ 1701-6	11			-102674.290	-25049.484	4.63
	12			-102678.307	-25047.185	3.70
	13			-102676.106	-25044.206	6.62
	14			-102672.525	-25038.636	4.10
	15			-102670.112	-25035.321	2.84
	16			-102668.346	-25033.095	5.88
	8			-102663.987	-25037.048	16.15
合 計				-177.015542		
面 積				88.5077710		
地 積				88.50 m ²		

地番	測点名	境界標識	永続性	X座標	Y座標	辺長
⑤ 1701-7	8			-102663.987	-25037.048	5.88
	16			-102668.346	-25033.095	0.82
	17			-102667.836	-25032.452	8.03
	H18			-102662.053	-25026.885	3.28
	19			-102660.695	-25023.895	12.83
	HH20			-102650.904	-25015.597	3.75
	HH6			-102648.218	-25018.220	12.30
	5			-102656.154	-25027.618	12.26
合 計				-253.019768		
面 積				126.5098840		
地 積				126.50 m ²		

地番	測点名	境界標識	永続性	X座標	Y座標	辺長
⑥ 2325-2	19			-102660.695	-25023.895	13.33
	HH98			-102654.551	-25012.068	5.07
	HH20			-102650.904	-25015.597	12.83
合 計				-64.815245		
面 積				32.4076225		
地 積				32.40 m ²		

総合計面積 (m ²)	747.13	m ²
総合計面積 (坪)	226.00	坪