

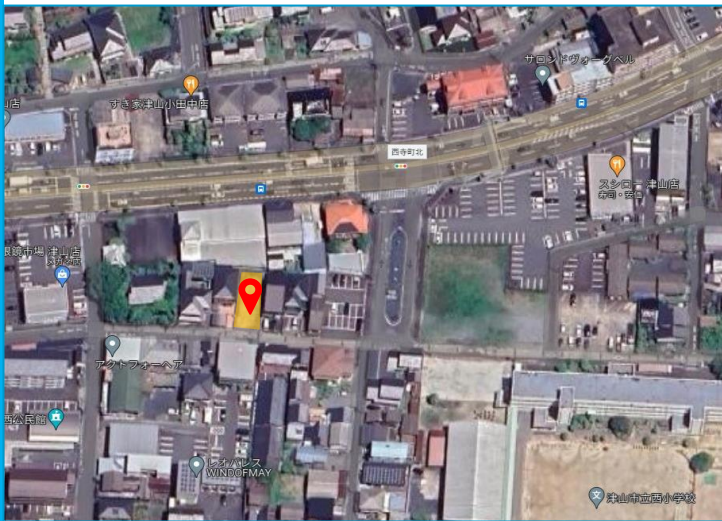


# 小田中売地

(R6.12月840万→800万 価格改定)

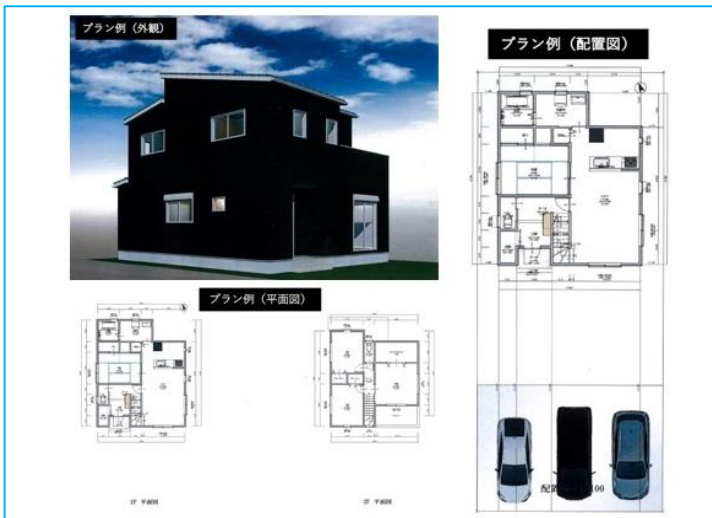
面積 221.94㎡ 【67.13坪】

価格 800万円 坪単価11.91万円



土地権利	所有権	地目	宅地
都市計画	非線引	用途地域	1種住居(一部近商)
建蔽率	60%	容積率	200%
地勢	平坦	現況	更地
接道	南向き	幅員5.5m	接面9.5m
所在地	津山市小田中1310-6		
設備	●上水道●下水道●電気●都市ガス●側溝		

現状有姿  
その他 売主の契約不適合責任は免責  
境界は現地構造物にて確認  
備考 敷地北端が近隣商業地域  
上水道引込済(メーター13mm)  
下水道引込済(キャップ止)



**総額3,000万円の2階建  
セットプラン例あります！**  
西小学校・西中学校区  
商業施設の立ち並ぶ国道から  
1本南に入った通りにある住宅用地。  
南道路で日当たり良好！  
南北に長い長方形の敷地で、  
家を建てるのに理想的な  
地型のオススメ物件です♪

岡山県知事免許(11)第 2688 号

〒708-0862 岡山県津山市横山14番地

Tel:0868-23-5404

Fax:0868-23-5501

e-mail:ekimae@wish.ocn.ne.jp

**EKIMAE** 有限会社 駅前不動産センター

媒介形態  
仲介手数料

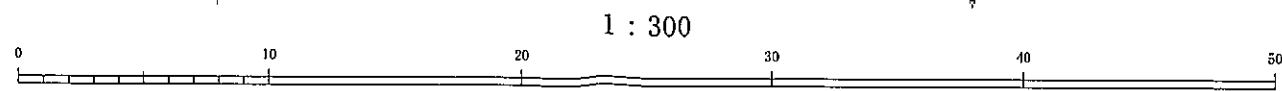
専任  
正規仲介手数料

情報公開日 2024/2/22  
情報更新日 2024/12/10

# 岡山県津山市集成図(小田中)



この図面は権利関係には使用できません。  
この図面は津山市の内部資料につき、法務局の公図と異なる場合があります。  
作成者：木庁市民窓口課



作成日付：令和 6年 1月22日

